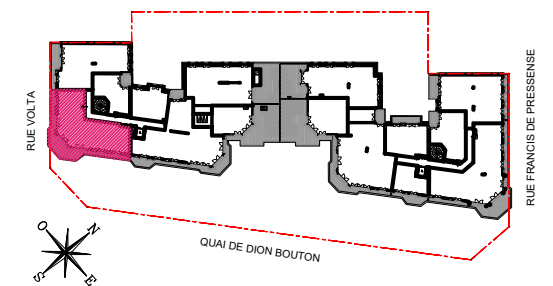


PUTEAUX

QUAI DE DION-BOUTON

3-5, Quai de Dion-Bouton - 92800 PUTEAUX

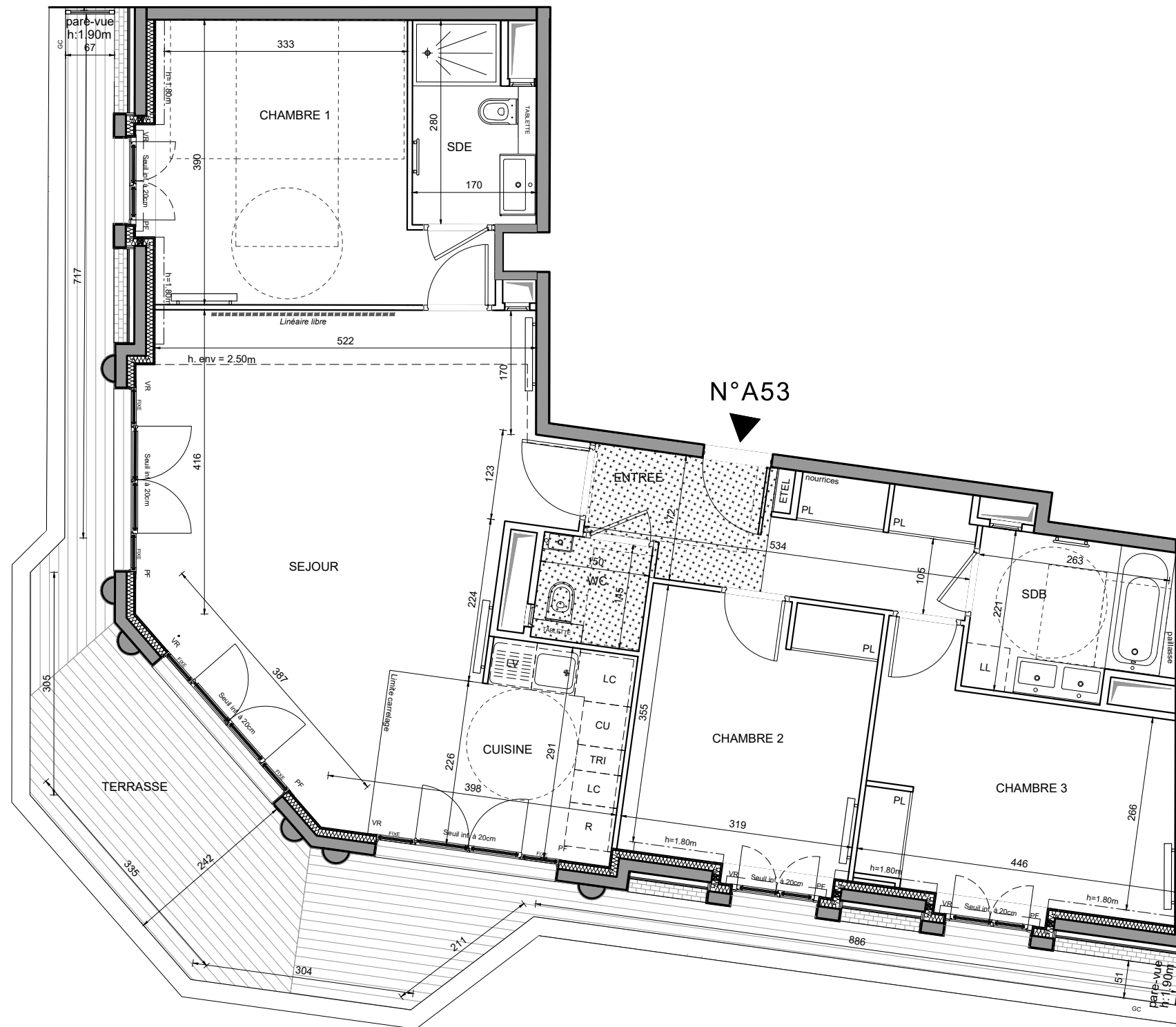


HALL A

APPARTEMENT DE 4 PIECES

n° A53 au R+5

ENTREE	8.34 m ²
SEJOUR	30.06 m ²
CUISINE	8.83 m ²
CHAMBRE 1	14.83 m ²
CHAMBRE 2	11.92 m ²
CHAMBRE 3	12.80 m ²
SALLE DE BAIN	5.46 m ²
SALLE D'EAU	4.32 m ²
WC	2.17 m ²
SURFACE TOTALE HABITABLE	98.73 m²
SURFACE H<1.80M	0.81 m ²
TERRASSE	27.13 m ²
SURFACE TOTALE HABITABLE ET ANNEXE	126.67 m²

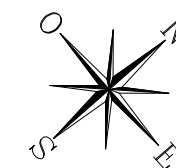


LEGENDE 1/2

VR	volet roulant	R	réfrigérateur
GC	garde-corps	LV	lave-vaisselle
	soffite/faux plafond	LL	lave-linge
ETEL	esp tech elec du logt	CU	cuisson
PL	placard	TRI	tri sélectif
	sèche-serviette	LC	linéaire complémentaire
	radiateur	---	retombée de poutre
	fenêtre		porte fenêtre
			fenêtre fixe

Indice A Mai 2024

Echelle : graphique



Conformément à la réglementation, ce plan est :

EVOLUTIF **PMR**

Nota : Les surfaces des placards sont comprises dans celles des pièces où ils se situent. Des modifications sont susceptibles d'être apportées à ce plan en fonction des nécessités techniques et réglementaires de la réalisation, tant en ce qui concerne les dimensions libres que l'équipement. Les soffites, faux-plafonds, retombées, gaines techniques, canalisations, trappes de visite, descentes d'eaux pluviales, équipements électriques, ne sont pas systématiquement représentés ou le sont à titre indicatif. Les dimensions et les implantations des appareils de chauffage, lorsqu'ils sont représentés, sont indicatifs et seront soumis à la conformité de l'étude thermique. La forme des jardins (pente, talus...) n'est pas toujours représentée ou l'est à titre indicatif. La végétation éventuellement représentée n'est pas contractuelle. »



HALL A
APPARTEMENT DE 4 PIECES
n° A53 au R+5

